

Division Profile

Macchine e sistemi di
lavorazione per profilati in
Alluminio

Machines and equipments for working
Aluminium profiles



SW 553 Argus

Troncatrice a doppia testa con ribaltamento delle unità di taglio verso l'esterno e Ø lama pari a 550 mm
Double mitre saw outward tilting heads, and blade Ø 550 mm



Taglio utile contemporaneo (90°) Contemporary useful cutting (90°)	mm	5000/6000
Taglio utile (min 90°) Cutting length (min. 90°)	mm	430
Capacità di inclinazione Tilting range	deg	90-45-22,5°
Diametro Lama Sawblade diameter	mm	550

-R

Disponibile nella versione -R con il centro lama ribassato: questo incrementa le capacità di taglio trasversale sul piano di lavoro
Available in -R version with the center blade lowered: this increases the cross-cutting capacity on the support surface

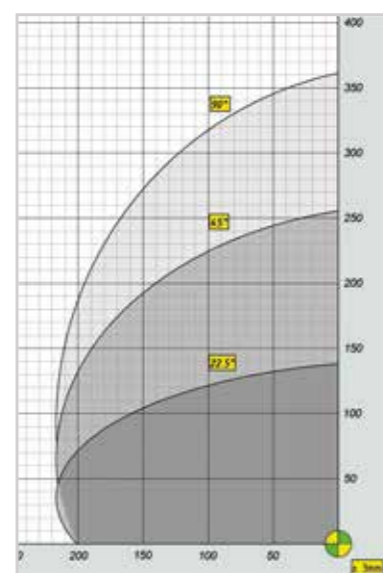
1 Ribaltamento pneumatico delle unità di taglio su angolazioni preselezionate (90°, 45°, 22,5°)
Pneumatic tilting of the heads on defined angles (90°, 45°, 22,5°)

2 Posizionamento a gradi intermedi mediante l'uso di fermi meccanici
The intermediate degrees can be obtained by manually setting mechanical stops

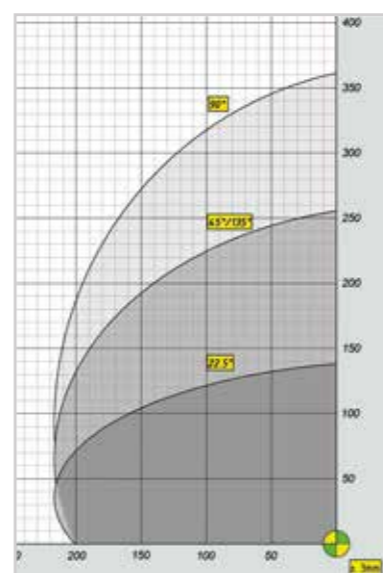
3 Avanzamento lama frontale e radiale con regolazione in velocità e di profondità
Frontal and radial blade feed with speed adjustments and depth limiter

4 Equipaggiata con controllo elettronico 10.0" Touch Screen
It's equipped with electronic unit 10.0" Touch Screen

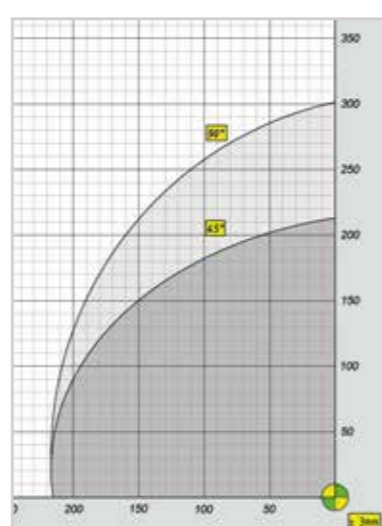
SW 553 lama/blade Ø 550 mm



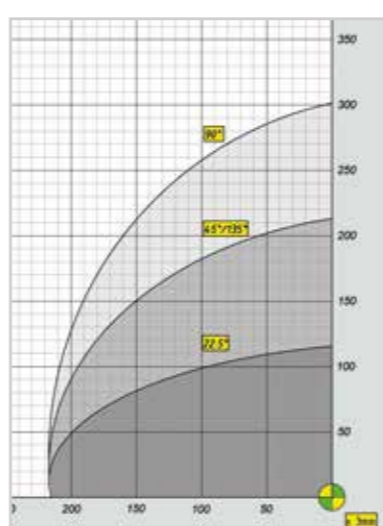
SW 553 Reverse lama/blade Ø 550 mm



SW 553-R lama/blade Ø 550 mm



SW 553-R Reverse lama/blade Ø 550 mm



SW 553 Reverse Garda / Reverse Garda-3

Troncatrice a doppia testa con ribaltamento delle unità di taglio sia verso l'esterno che verso l'interno, e Ø lama pari a 550 mm
Double mitre saw outward and inward tilting heads, and blade Ø 550 mm



Taglio utile contemporaneo (90°) Contemporary useful cutting (90°)	mm	5000/6000
Taglio utile (min 90°) Cutting length (min. 90°)	mm	400
Capacità di inclinazione Tilting range	deg	135°-90°-45°-22,5°
Diametro Lama Sawblade diameter	mm	550

-R

Disponibile nella versione -R con il centro lama ribassato: questo incrementa le capacità di taglio trasversale sul piano di lavoro
Available in -R version with the center blade lowered: this increases the cross-cutting capacity on the support surface

CN

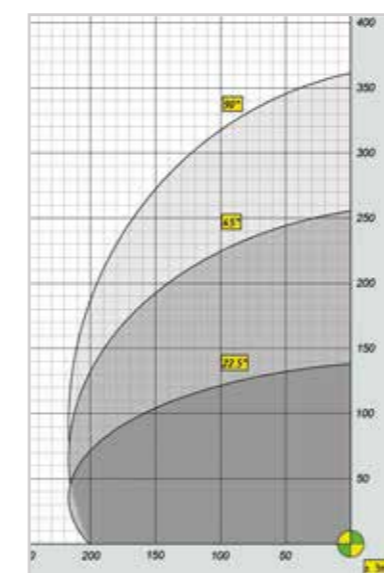
Disponibile nella versione CN con posizionamento elettronico delle unità di taglio su qualsiasi angolo compreso tra 135° e 22,5°
Available with electronic positioning of the cutting units on any angle within 22,5° and 135°

1 Ribaltamento pneumatico delle unità di taglio su angolazioni preselezionate (135°, 90°, 45° e 22,5°)
Pneumatic tilting of the heads on defined angles (135°, 90°, 45° e 22,5°)

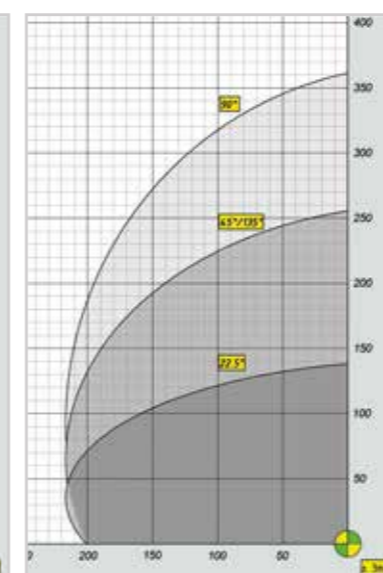
2 Avanzamento lama frontale e radiale con regolazione in velocità e di profondità
Frontal and radial blade feed with speed adjustments and depth limiter

3 Equipaggiata con computer industriale 10.0" Touch Screen (da 15.0" nella versione con CN)
It's equipped with an industrial computer 10.0" Touch Screen (15.0" in CN version)

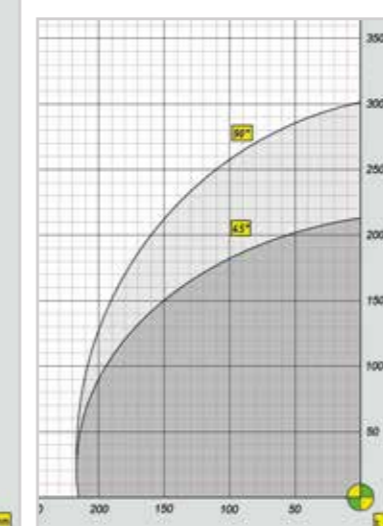
SW 553 lama/blade Ø 550 mm



SW 553 Reverse lama/blade Ø 550 mm



SW 553-R lama/blade Ø 550 mm



SW 553-R Reverse lama/blade Ø 550 mm

