

FE 400 Inox Vico-3

Troncatrice per profili in acciaio leggero
Mitre saw for lightweight steel profiles



**Macchine e sistemi di lavorazione
per profilati in Acciaio**

Machines and equipments for working
steel profiles

FE 400 Inox Vico-3



- 7 assi controllati da CN [lunghezza di taglio (1), inclinazione di taglio (2), velocità di rotazione lame (2), velocità di avanzamento lame (2)]
- 7 axes controlled by NC [cutting length (1), blades inclination (2), rotation speed of the blades (2), forward speed blades (2)]
- Velocità di rotazione lama regolabile
- Adjustable blade rotation speed
- Schermi ad azionamento pneumatico, per una totale copertura della zona taglio, a protezione dell'operatore contro la potenziale proiezione di sfridi
- Screens pneumatically operated, for a total covering of the cutting area, to protect the operator against the potential projection of swarf

FE 400 Inox Vico-3

Specificamente studiata per il taglio di profili sagomati in acciaio leggero.
Specifically designed for cutting of lightweight steel shaped profiles.

Avanzamento lama motorizzato
(con servomotore brushless)
Motorized blade feed (with brushless
servomotor)

1

Equipaggiata con Magelis 15",
per il taglio classico a due lame,
oltremisura, sottomisura e
ultracorto sino al limite teorico di
0 mm.
Equipped with Magelis 15",
for standard double saw cuts,
overlength, under size cut and
for short pieces till the theoretical
limit of 0 mm.

2



Vasca per il liquido refrigerante con
pompa estraibile, per una rapida
manutenzione ordinaria
Tank for the coolant with extractable
pump for rapid routine maintenance

3

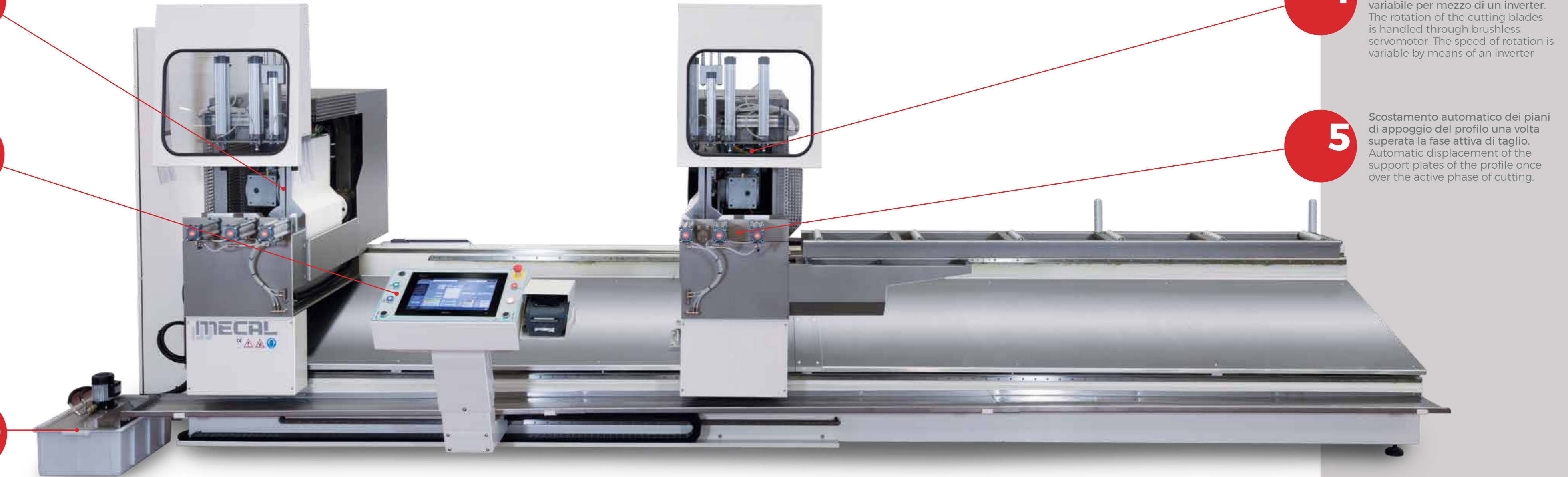


4

La rotazione dei dischi di taglio
è gestita tramite servomotore
brushless. La velocità di rotazione è
variabile per mezzo di un inverter.
The rotation of the cutting blades
is handled through brushless
servomotor. The speed of rotation is
variable by means of an inverter

5

Scostamento automatico dei piani
di appoggio del profilo una volta
superata la fase attiva di taglio.
Automatic displacement of the
support plates of the profile once
over the active phase of cutting.



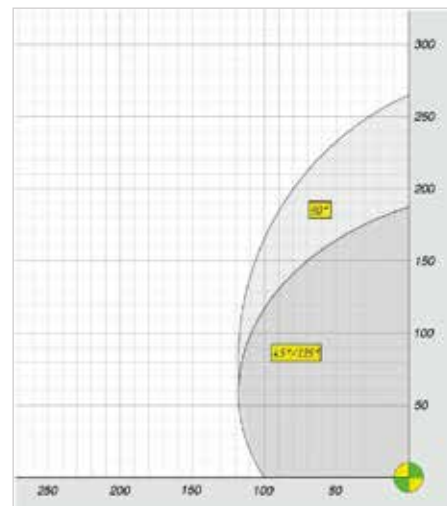


Diagramma di taglio / Cutting diagram

FE 400 Inox Vico-3

Taglio utile contemporaneo (90°) Contemporary useful cutting (90°)	mm	5000
Taglio utile (min 90°) Cutting length (min. 90°)	mm	280
Capacità di inclinazione Tilting range	deg	135° <-> 45°
Potenza motore lama Blade motor power	kW	4,5 x 2
Velocità di rotazione utensile (regolabile) Blade speed rotation (adjustable)	rpm	250 max
Diametro Lama Blade diameter	mm	400
Peso Weight	kg	± 3000

Con riserva di modifiche tecniche
Subject to change without notice



www.mecal.com



READY FOR NEXT

MECAL
EXCELLENCE THAT WORKS

macchine e sistemi di lavorazione per
profilati in ALLUMINIO, ACCIAIO, PVC

MECAL MACHINERY s.r.l.

Via Torre Beretti, s.n. - 27030 FRASCAROLO (PV) - Ph. +39 0384 84671 Fax +39 0384 849002 - mecal@mecal.com